

ПЛАМЕЊАЧА КУКУРУЗА ТИПА „ВЕШТИЧЈЕ МЕТЛЕ“ (ЛУДИ ВРХ)
Sclerophthora macrospora (sin. *Sclerospora macrosprora*)

На територији града Краљево (парцела близу ушћа Ибра у Мораву), 11.06.2009 утврђена је инфекција кукуруза патогеном *Sclerophthora macrospora*. Како болест није честа у реону гајења кукуруза у овом делу Србије, позивају се произвођачи да обрате пажњу на описане симптоме и предузму препоручене мере у случају утврђивања болести.

Болест се најчешће јавља у ограниченим подручјима поред река и потока, на појединачним парцелама где је земљиште било плављено у времену од клијања, па до пораста 15-20 cm. Патоген напада све типове кукуруза и преко 140 гајених и дивљих травних биљака.

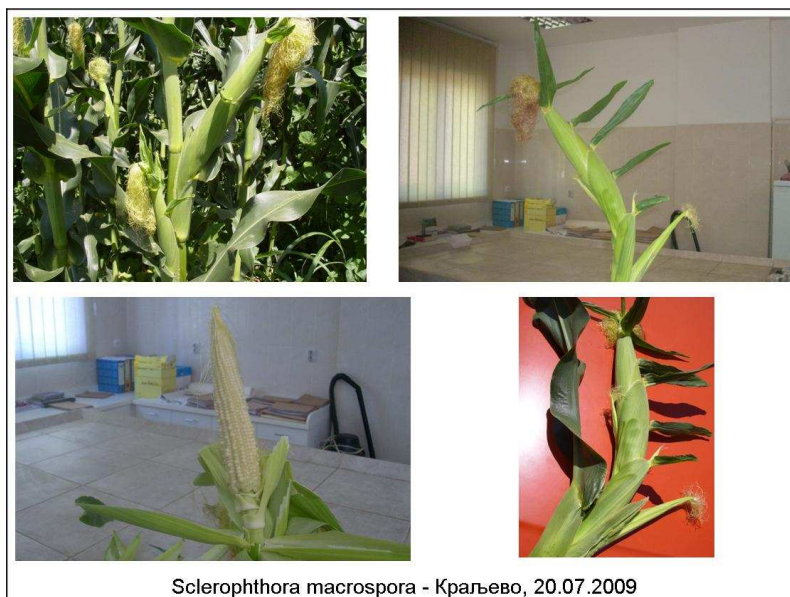
Одржава се у облику ооспора у зараженим остацима заражених биљака. Ооспоре могу остати виталне у земљишту око 2 године, а на сувим местима и до 14 година. За њихово клијање потребна је обилна влага у земљишту у трајању од 24-48 h. Инфекција се обавља од клијања семена до формирања 4-5 листова, уколико је присутна обилна влага и при температури од 12-16°C. Уколико се пре остваре услови за инфекцију, штете су веће.

Симптоми су разнолики и њихова појава и облик зависе од фазе када је кукуруз заражен, као и степена колонизације кукуруза гљивом. У раним фазама развоја биљака симптоми се уочавају у виду појаве закржљалих биљака, као и кожастог, храпавог, уског лишћа чврсто увијеног у „бич“ или „фишек“. Рани симптоми су уочени поменутој парцели 11.06.2009. године (слика 1).



Слика 1: Рани симптоми *Sclerophthora macrospora*

Каснији симптоми су најкарактеристичнији, а огледају се у делимичној или потпуној замени нормалне метлице великом масом ситног, деформисаног лишћа. Због ненормалног изгледа метлице, болест је позната као „вештичје метле“ или „луди врх“. Заражени клипови су ситни, формира се 4-5 зачетака клипа који су са врло малим бројем зрна или без њих. Заражене биљке могу бити патуљасте, са искривљеним вршним делом, али често и изузетно великог пораста са већим бројем нодуса (гигантизам). Од каснијих симптома, 20.07.2009. године на мониторингованој парцели је уочена је појава гигантизма и формирање више зачетака клипа са малим бројем зрна (слика 2).



Слика 2: Касни симптоми *Sclerophthora macrospora*

У циљу држања под контролом ове болести, произвођачима се препоручује да не сеју кукуруз у плавним подручјима, на парцелама са високим нивоом подземних вода, као ни на парцелама на којима се вода задржава у депресијама. Препоручује се и редовно сузбијање травних корова. Третирање семена нема ефекта на ову болест и против ње се не изводи хемијска заштита.

ПСС Ибар Краљево
дипл. инж. Слободан Томић и
дипл. инж. Јелена Марковић